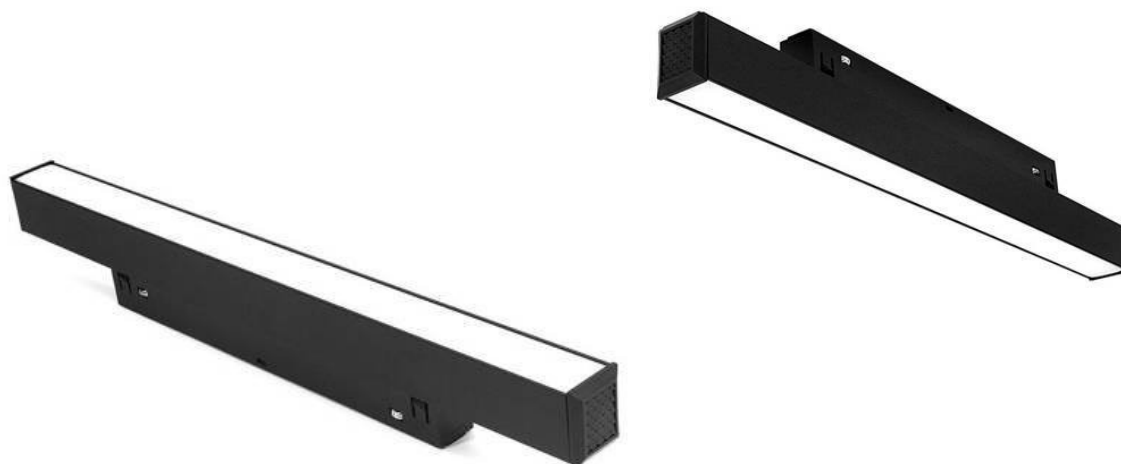


MAGNETYCZNA LAMPA SZYNOWA 12W DDCX-FG300

LED
DOMENO



AC 220-240V

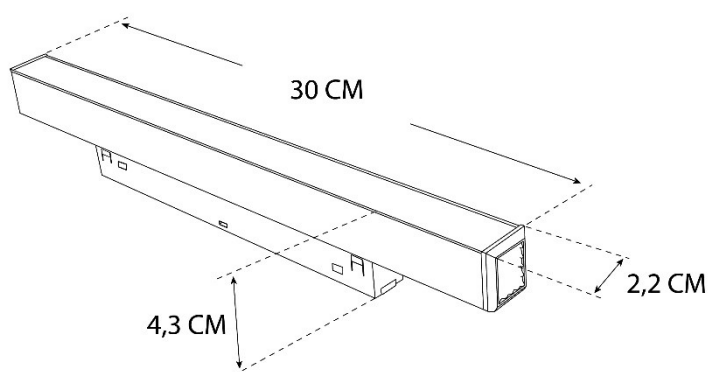
50/60 Hz

Ra>80

CE

RoHS

IP20



Opis Techniczny:

- SZEROKOŚĆ:30cm
- GŁĘBOKOŚĆ:2,2cm
- WYSOKOŚĆ:4,3cm
- ŹRÓDŁO ŚWIATŁA:TAK
- WYMIENNE ŹRÓDŁO ŚWIATŁA: Tak
- MOŻLIWOŚĆ ŚCIEMNIANIA: Nie
- NAPIĘCIE:48V
- STOPIEŃ OCHRONY:IP20
- KOLOR OBUDOWY: Czarny
- MATERIAŁ: Aluminium

MODEL	ID	MOC [W]	MOC [Lm]	KOLOR	BARWA	Tc/CCT	EAN
MAGNETYCZNA LAMPASZYNOWA 12W DDCX-FG300	470	12	1440	CZARNA	NEUTRALNA	4000K	5903678823573
MAGNETYCZNA LAMPASZYNOWA 12W DDCX-FG300	469	12	1440	CZARNA	CIEPŁA	3000K	5903678823580